

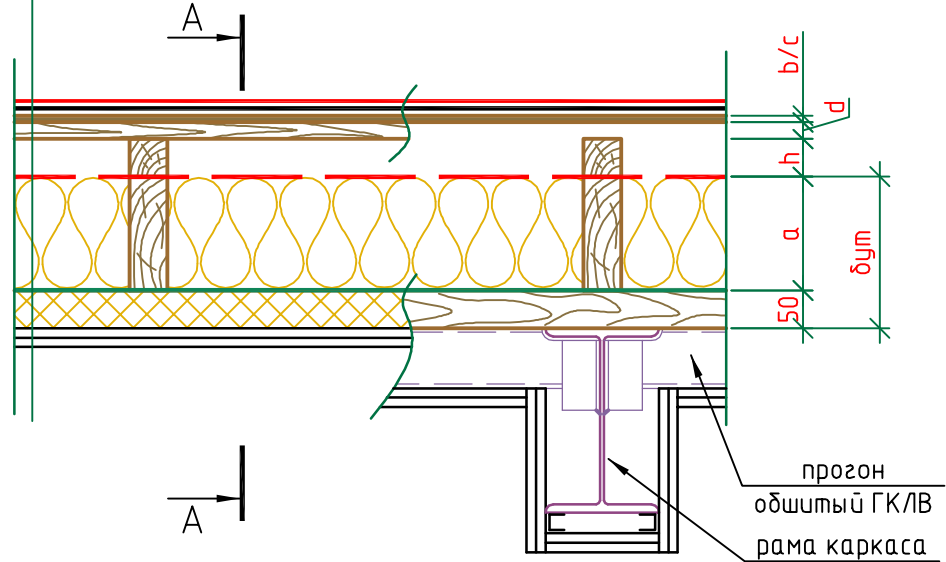
## **Раздел 5**

Теплый чердак  
с металлической стропильной системой

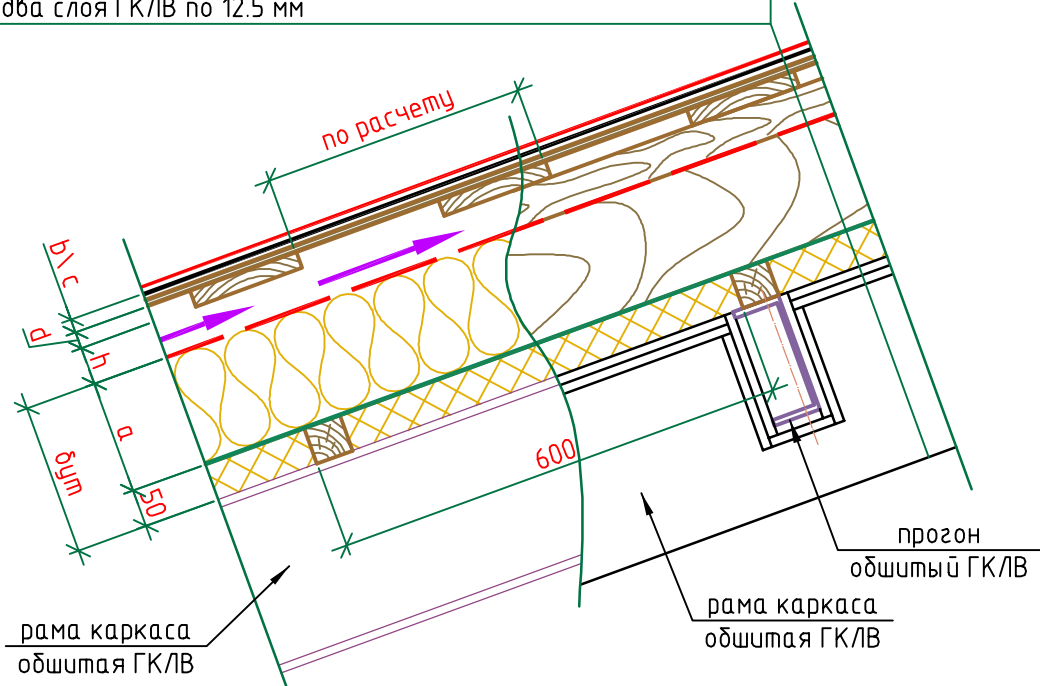


1

- гибкая черепица SHINGLAS
- подкладочный ковер ТехноНИКОЛЬ
- плита ОСП-3 либо ФСФ
- разреженная обрешетка
- вент канал / контрбрус
- супердиффузионная пленка ТехноНИКОЛЬ
- теплоизоляционные плиты ТехноНИКОЛЬ \ стропила Нх50мм
- пароизоляционная пленка ТехноНИКОЛЬ
- контрутепление - плиты ТехноНИКОЛЬ 50мм \ брус 50x50 шаг 600
- прогон / металлокаркас
- два слоя ГКЛВ по 12.5 мм



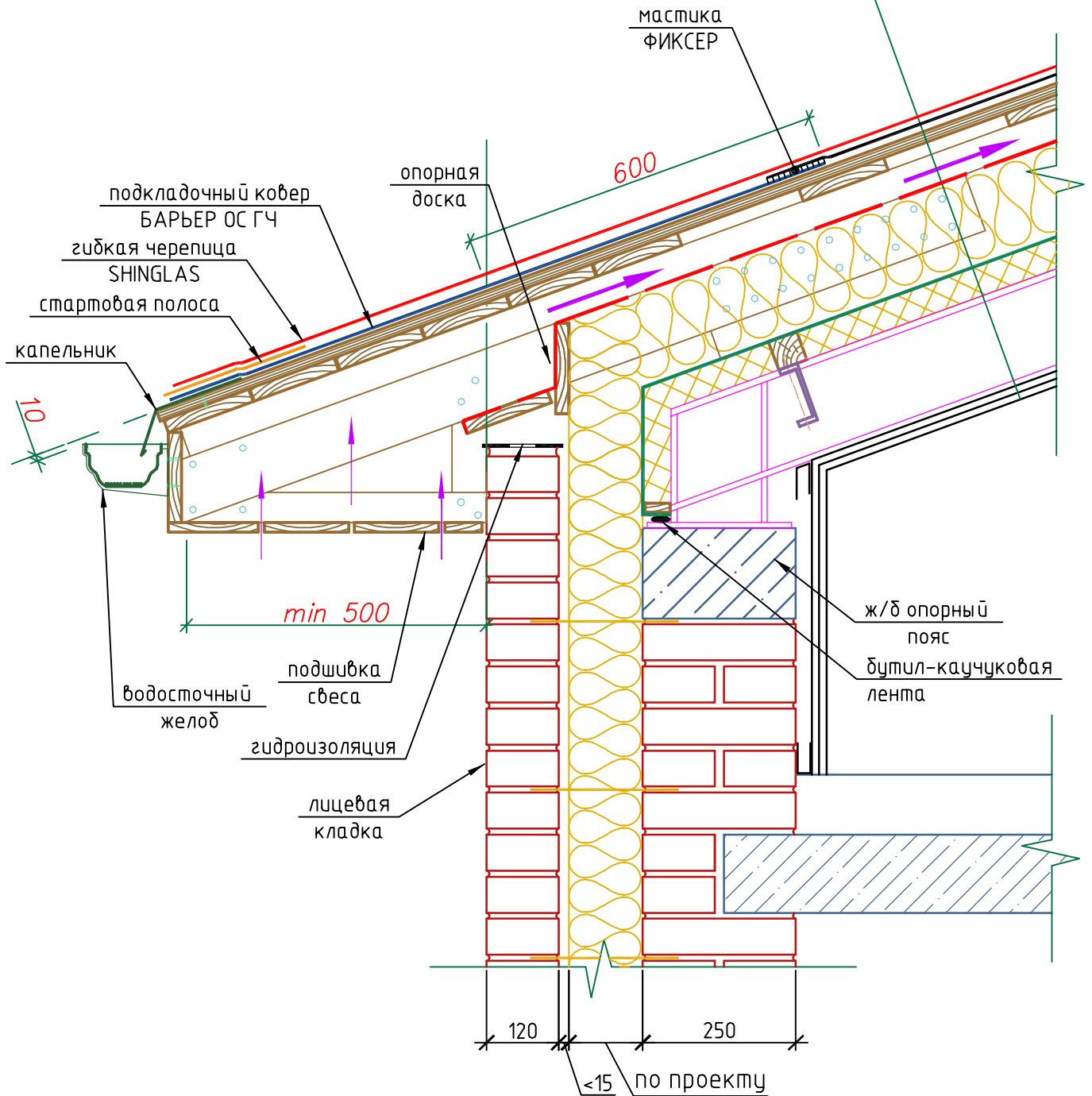
- гибкая черепица SHINGLAS
- плита ОСП-3 либо ФСФ
- разреженная обрешетка
- вент канал / контрбрус
- супердиффузионная пленка ТехноНИКОЛЬ
- теплоизоляционные плиты ТехноНИКОЛЬ \ стропила Нх50мм
- пароизоляционная пленка ТехноНИКОЛЬ
- контрутепление - плиты ТехноНИКОЛЬ \ брус 50x50 шаг 600
- металлокаркас
- два слоя ГКЛВ по 12.5 мм



М27.09/2008-5-1		Теплый чердак с металлической стропильной системой		<b>ТЕХНО НИКОЛЬ</b>
Лист	Листов	Строение пирога.		
3	14			

2

гибкая черепица SHINGLAS  
 плита ОСП-3 либо ФСФ  
 разреженная обрешетка  
 вент канал / контрбрус  
 супердиффузионная пленка ТехноНИКОЛЬ  
 теплоизоляционные плиты ТехноНИКОЛЬ Нмм \ стропила Нх50мм  
 пароизоляционная пленка ТехноНИКОЛЬ  
 контрутепление – плиты ТехноНИКОЛЬ 50мм \ брус 50х50 шаг 600  
 металлокаркас  
 два слоя ГКЛВ по 12.5 мм



М27.09/2008-5-2

Лист

Листов

4

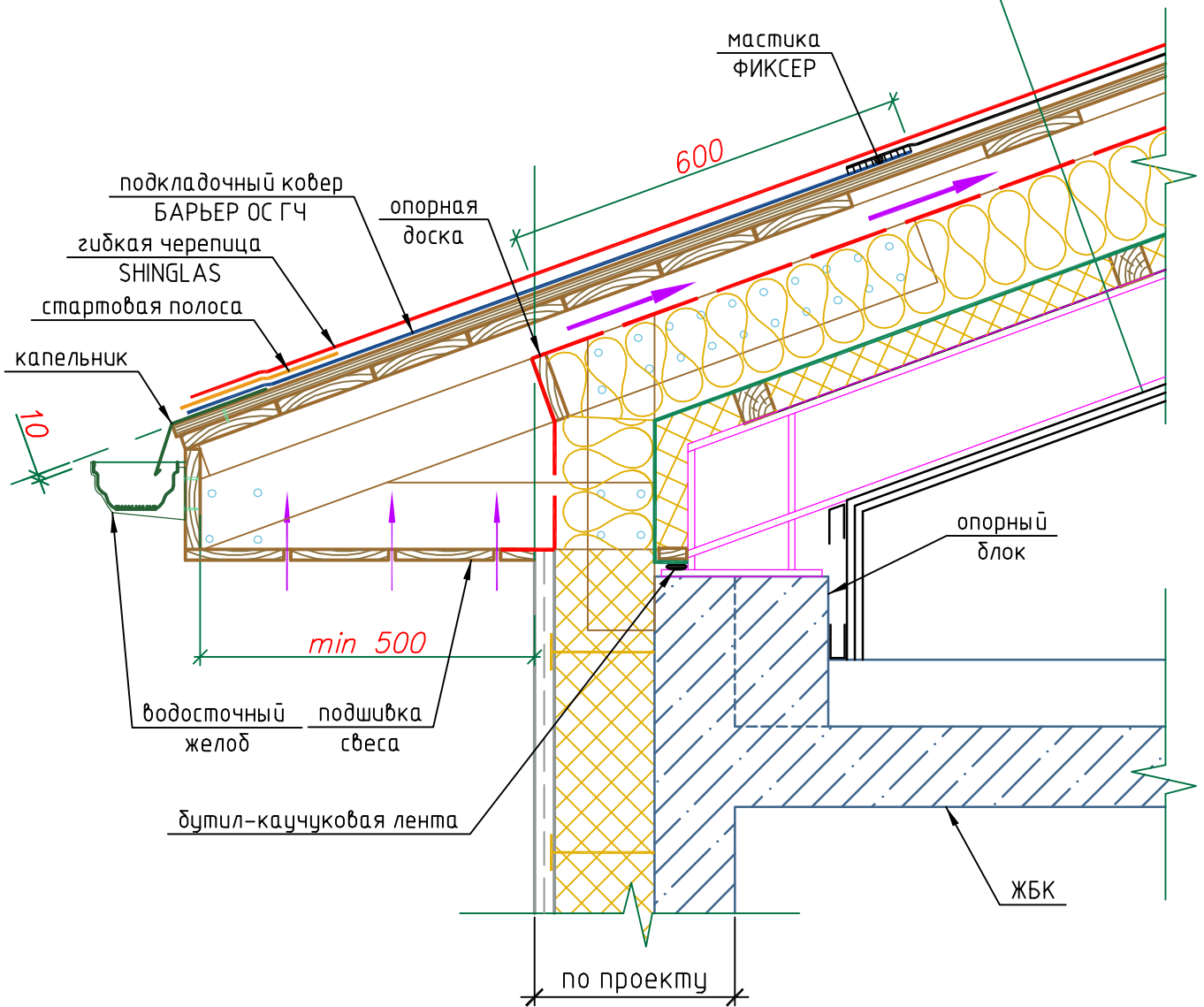
14

Теплый чердак  
 с металлической стропильной системой  
 Карнизный свес над кирпичной стеной

**ТЕХНО**  
**НИКОЛЬ**

2a

- гибкая черепица SHINGLAS
- подкладочный ковер ТехноНИКОЛЬ
- плита ОСП-3 либо ФСФ
- разреженная обрешетка
- вент канал / контрдрус
- супердиффузионная пленка ТехноНИКОЛЬ
- теплоизоляционные плиты ТехноНИКОЛЬ \ стропила Нх50мм
- пароизоляционная пленка ТехноНИКОЛЬ
- контр утепление – плиты ТехноНИКОЛЬ 50мм \ друс 50х50 шаг 600
- металлокаркас
- два слоя ГКЛВ по 12.5 мм



M27.09/2008-5-2a		Теплый чердак с металлической стропильной системой		
Лист	Листов	Карнизный свес над железобетонной стеной		
5	14			

гибкая черепица SHINGLAS  
 подкладочный ковер ТехноНИКОЛЬ  
 плиты ОСП-3 либо ФСФ  
 брус 50x50, L=500  
 гибкая черепица SHINGLAS  
 подкладочный ковер ТехноНИКОЛЬ  
 плиты ОСП-3 либо ФСФ  
 сплошной дощатый настил

3

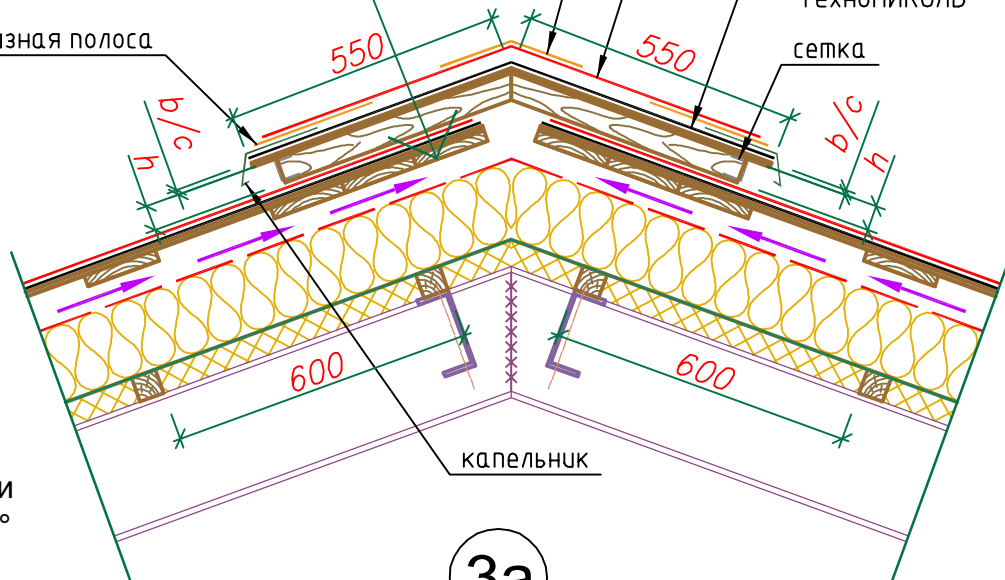
карнизная полоса

коньково - карнизная черепица

гибкая черепица SHINGLAS

подкладочный ковер ТехноНИКОЛЬ

сетка



уклон кровли от 12° до 18°

3а

коньково - карнизная черепица

гибкая черепица SHINGLAS

подкладочный ковер ТехноНИКОЛЬ

карнизная полоса

капельник

гибкая черепица SHINGLAS

подкладочный ковер ТехноНИКОЛЬ  
 плиты ОСП-3 либо ФСФ

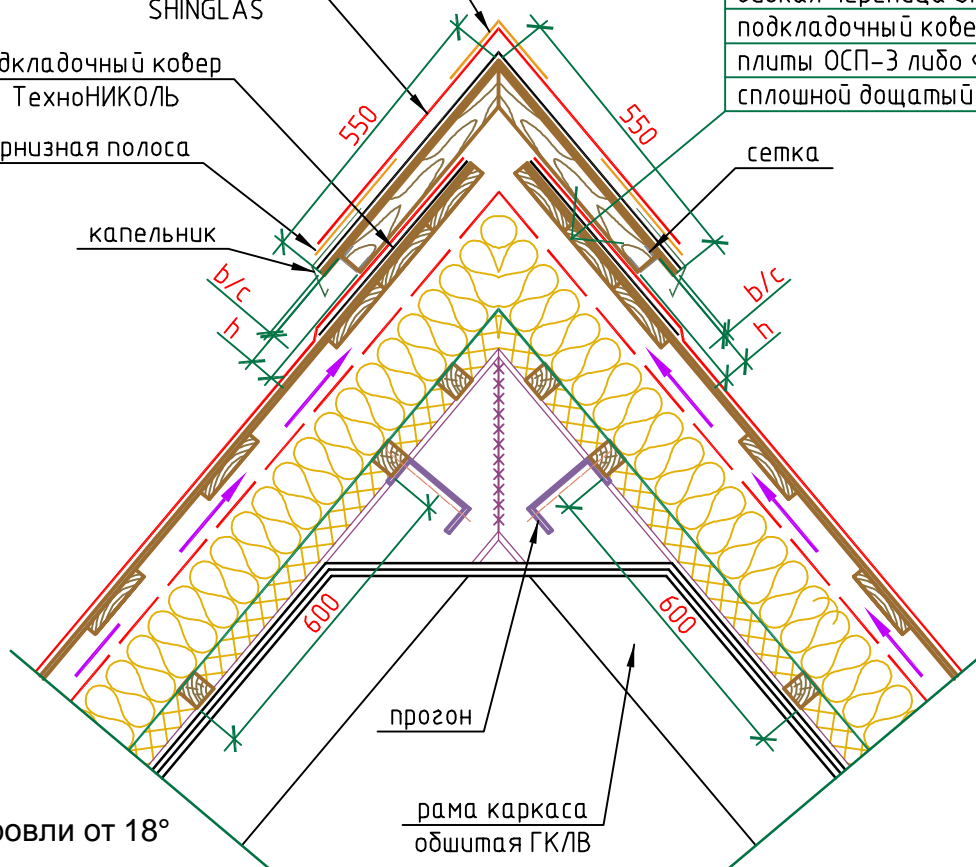
брус 50x50, L=500

гибкая черепица SHINGLAS

подкладочный ковер ТехноНИКОЛЬ  
 плиты ОСП-3 либо ФСФ

сплошной дощатый настил

сетка



уклон кровли от 18°

прогон

рама каркаса обшита ГКЛВ

M27.09 /2008-5-3; /2008-5-3а

Теплый чердак с металлической стропильной системой

**ТЕХНО**  
**НИКОЛЬ**

Лист

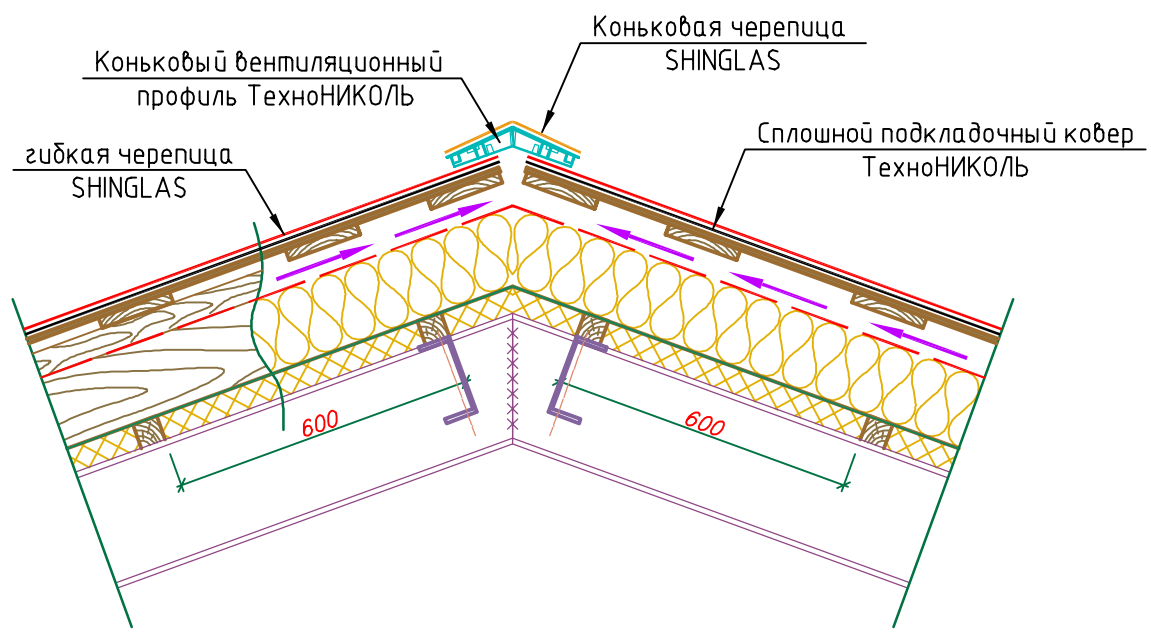
Листов

Вентилируемый конек.

6

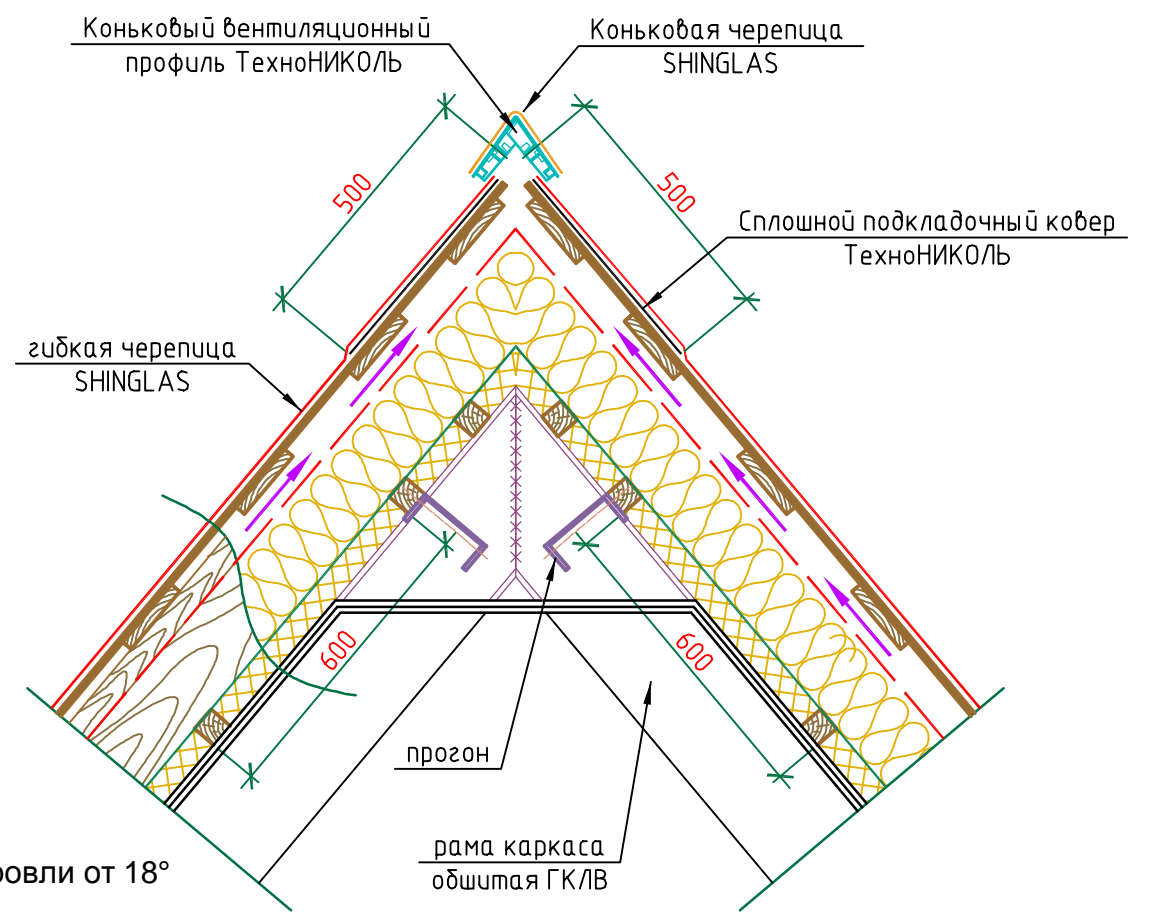
14

36



уклон кровли от 12° до 18°

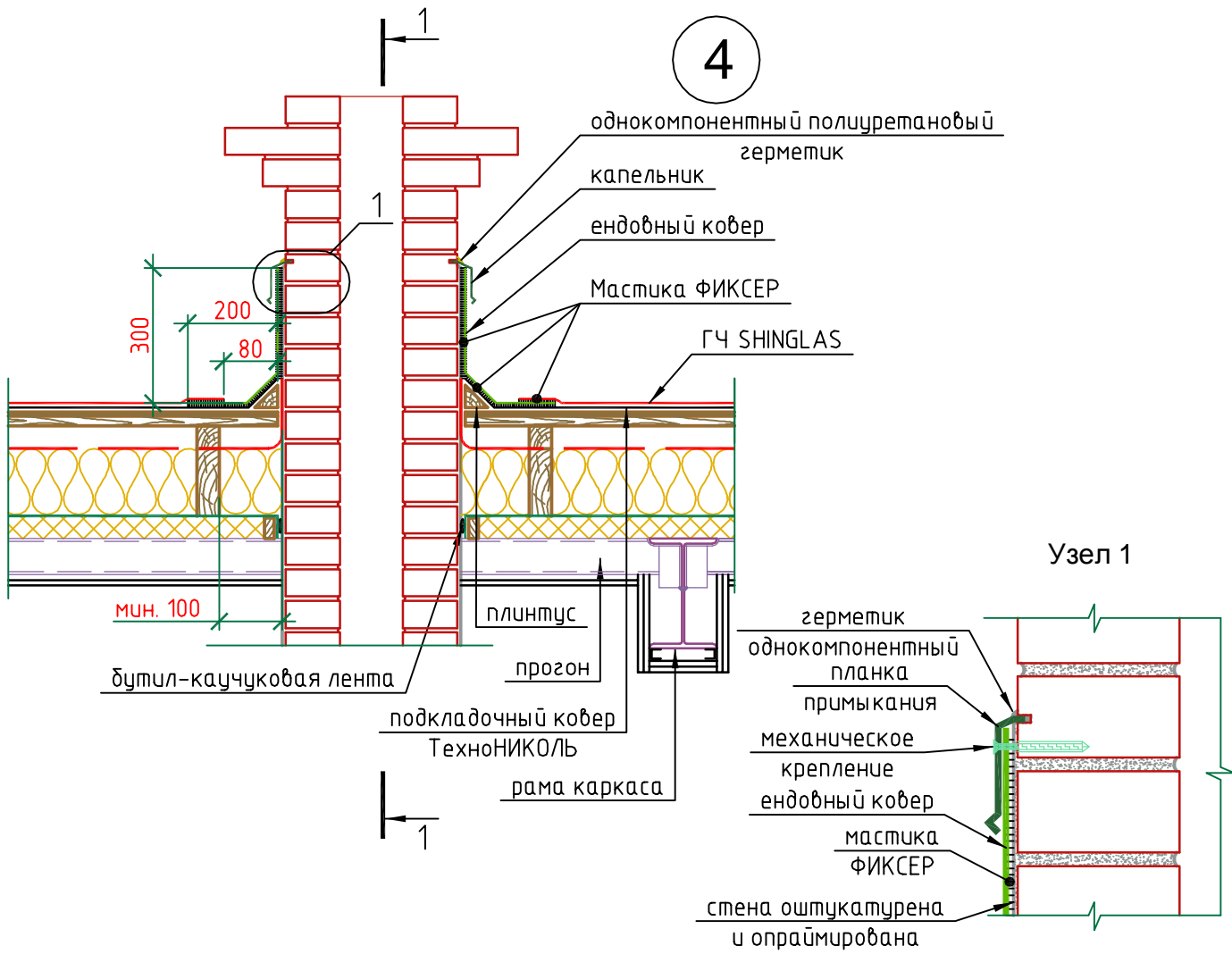
3в



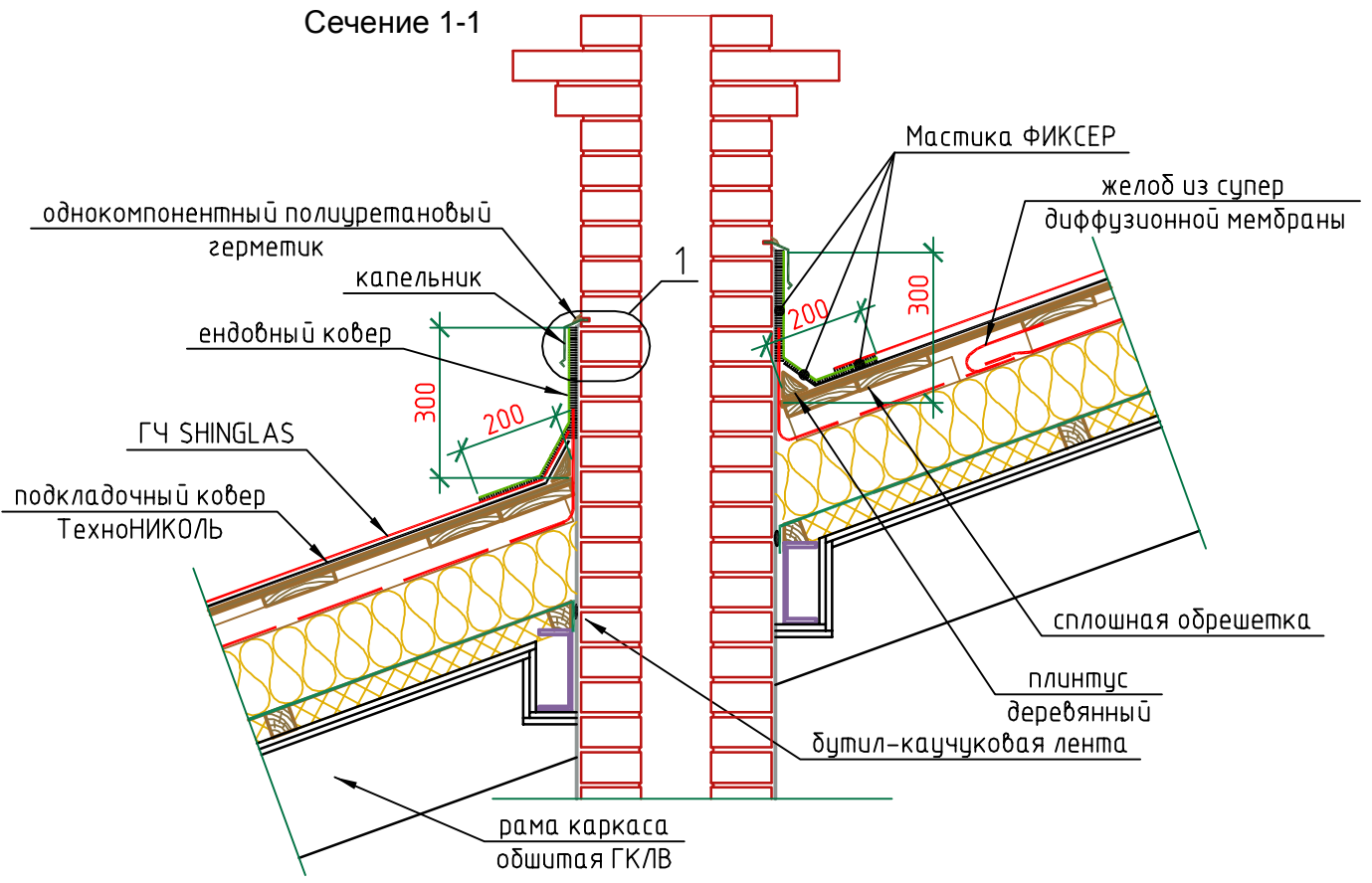
уклон кровли от 18°

M27.09 /2008-5-36; /2008-5-3в		Теплый чердак с металлической стропильной системой		<b>ТЕХНО НИКОЛЬ</b>
Лист	Листов	Коньковый вентиляционный профиль ТехноНИКОЛЬ.		
7	14			

4



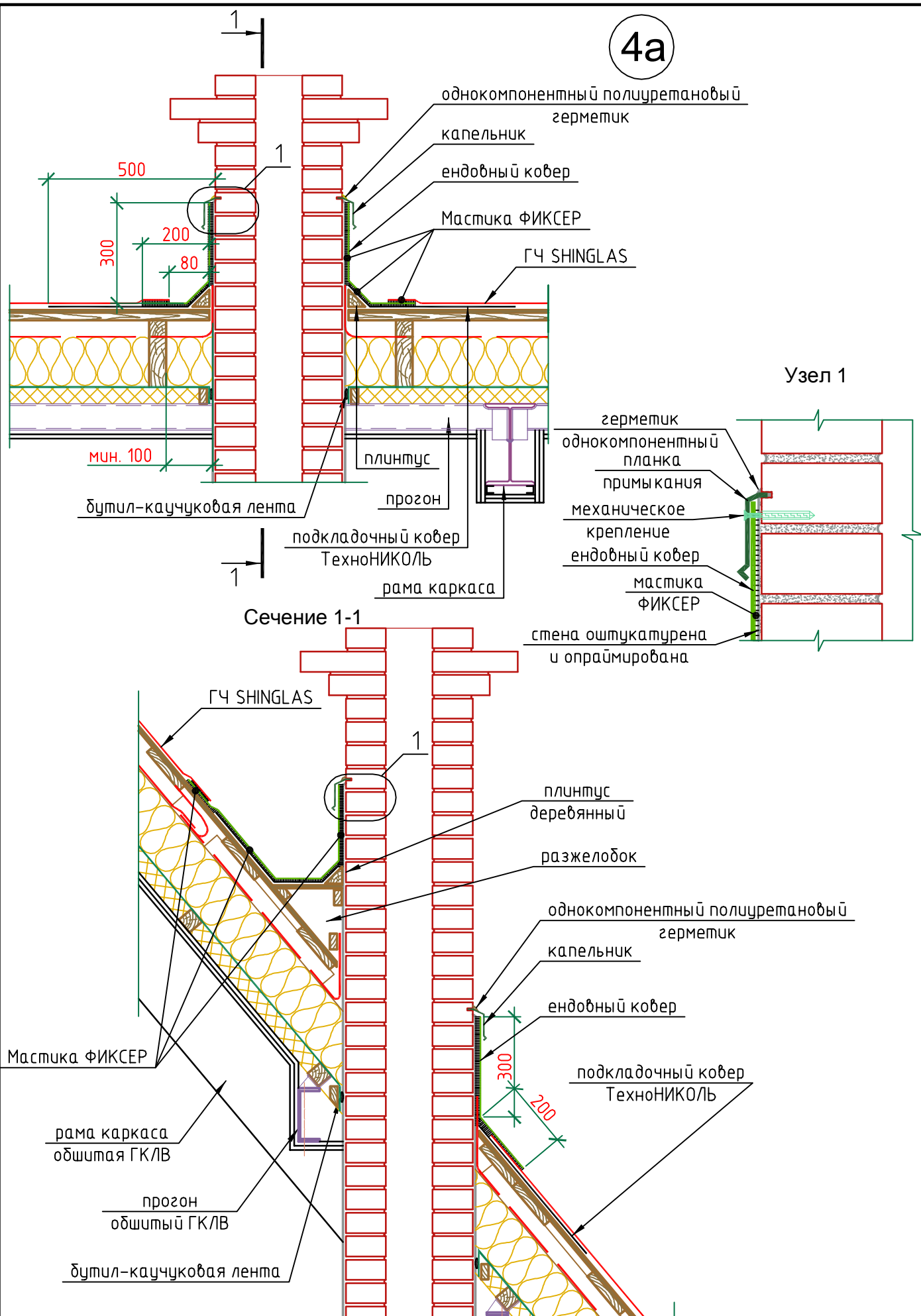
Сечение 1-1



M27.09/2008-5-4		Теплый чердак с металлической стропильной системой		
Лист	Листов	Примыкание к трубе (уклон кровли от 12° до 18°) .		
8	14			



4a



M27.09/2008-5-4a

Лист

Листов

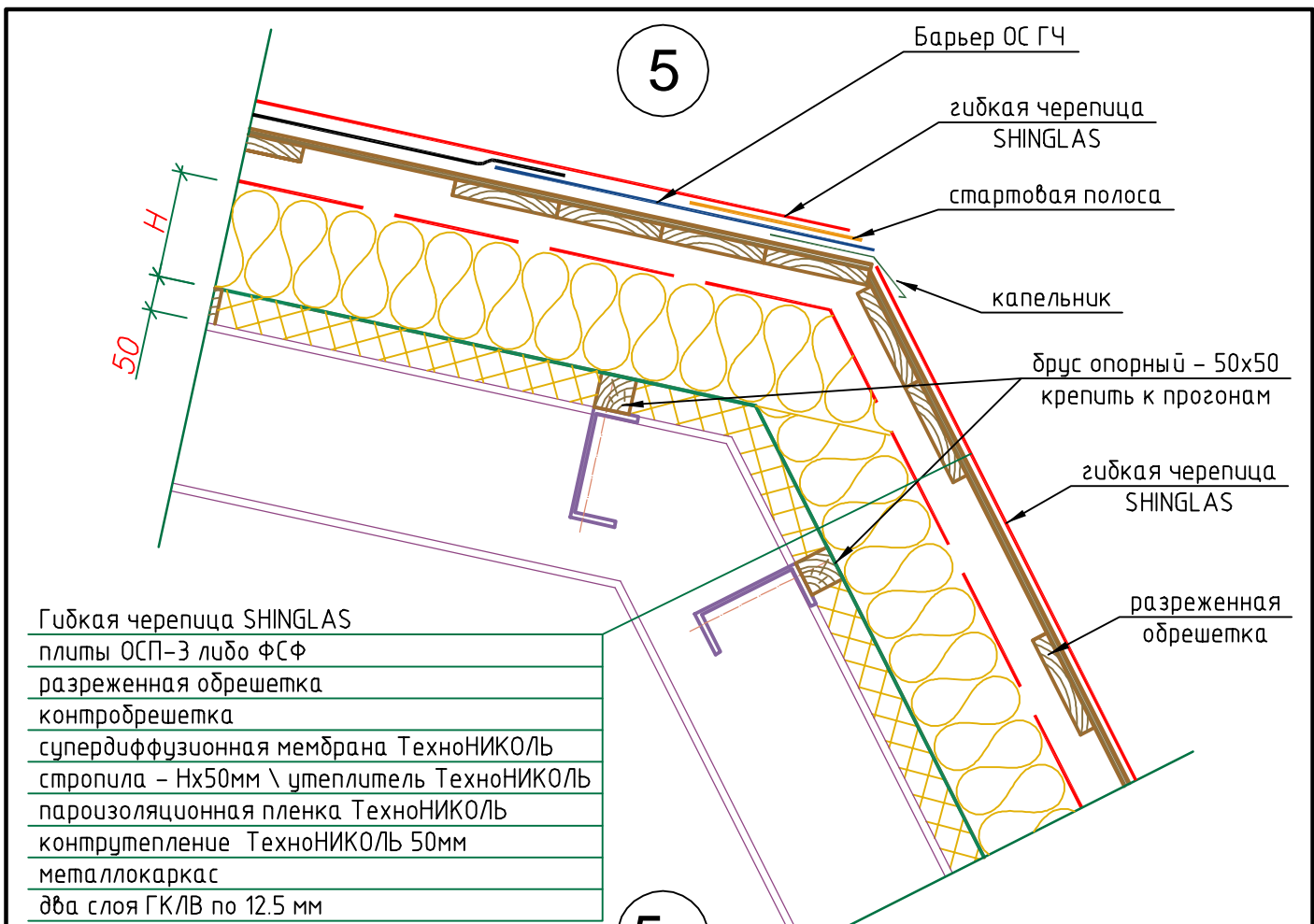
9

14

Теплый чердак с металлической стропильной системой

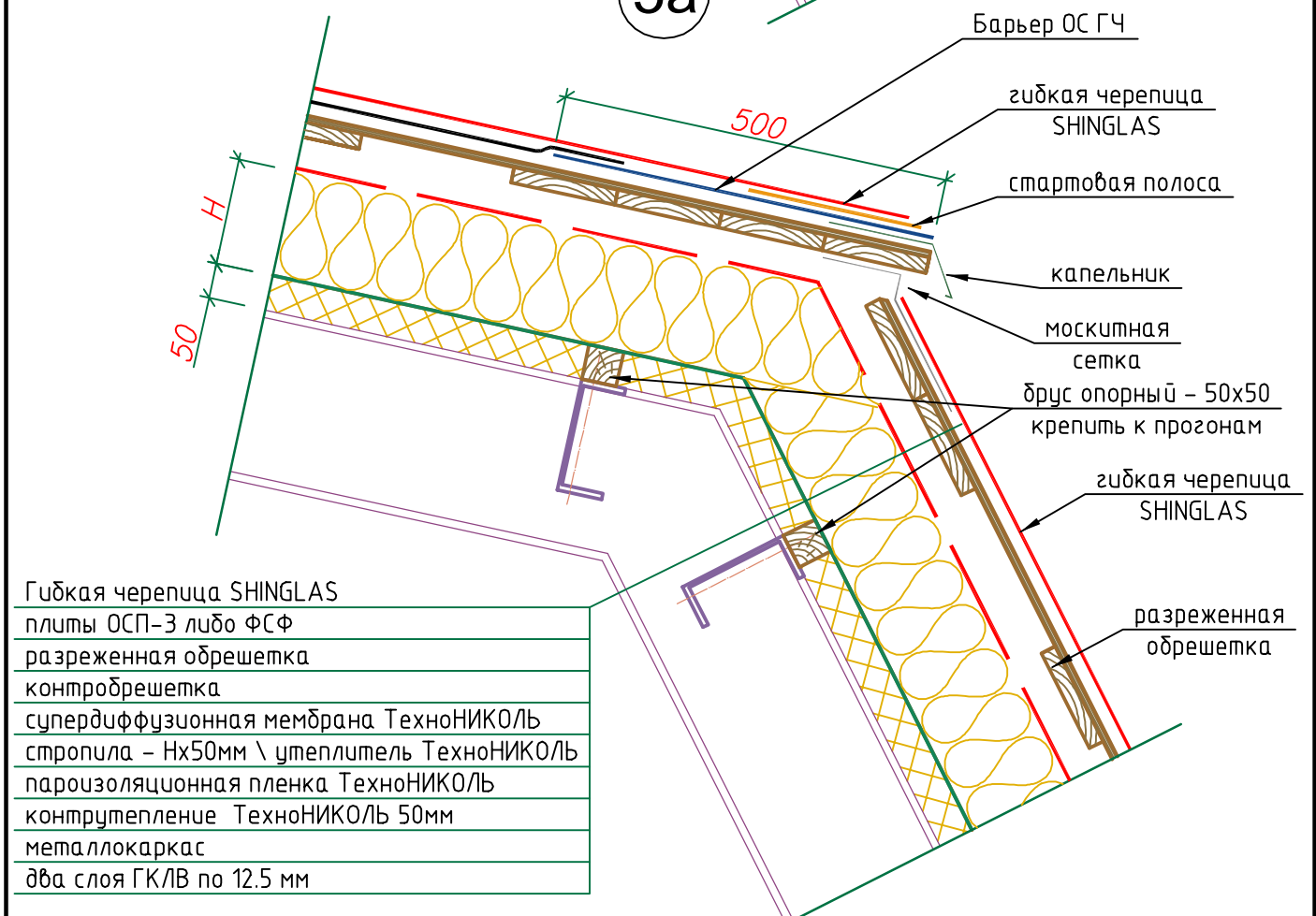
Примыкание к трубе (уклон кровли от 18°)

**ТЕХНО**  
**НИКОЛЬ**



- Гибкая черепица SHINGLAS
- плиты ОСП-3 либо ФСФ
- разреженная обрешетка
- контробрешетка
- супердиффузионная мембрана ТехноНИКОЛЬ
- стропила - Нх50мм \ утеплитель ТехноНИКОЛЬ
- пароизоляционная пленка ТехноНИКОЛЬ
- контрутепление ТехноНИКОЛЬ 50мм
- металлокаркас
- два слоя ГКЛВ по 12.5 мм

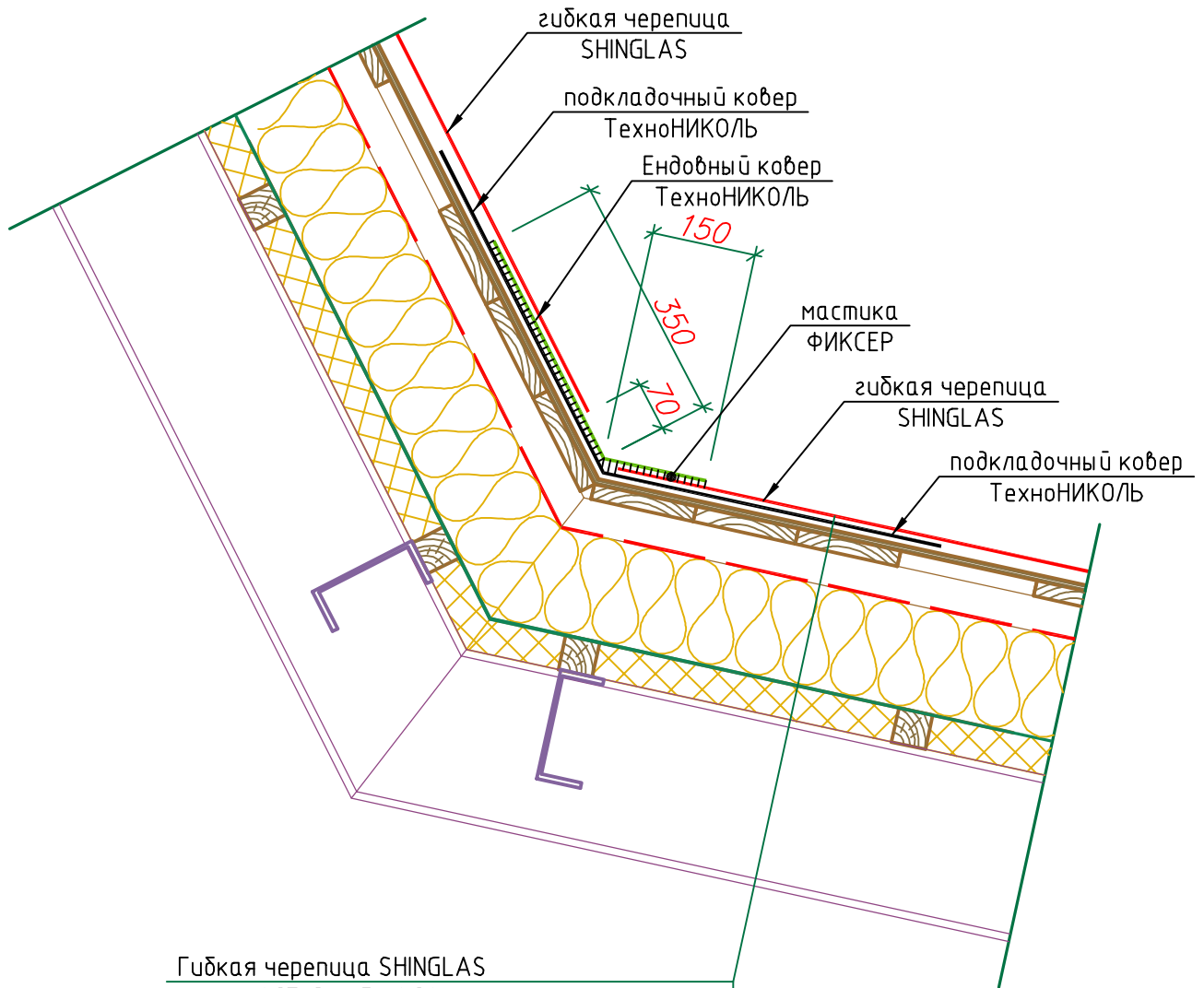
**5а**



- Гибкая черепица SHINGLAS
- плиты ОСП-3 либо ФСФ
- разреженная обрешетка
- контробрешетка
- супердиффузионная мембрана ТехноНИКОЛЬ
- стропила - Нх50мм \ утеплитель ТехноНИКОЛЬ
- пароизоляционная пленка ТехноНИКОЛЬ
- контрутепление ТехноНИКОЛЬ 50мм
- металлокаркас
- два слоя ГКЛВ по 12.5 мм

М27.09 /2008-5-5; /2008-5-5а		<b>Теплый чердак с металлической стропильной системой</b>		<b>ТЕХНО НИКОЛЬ</b>
Лист	Листов	Внешний излом кровли. Внешний излом кровли с дополнительной вентиляцией.		
10	14			

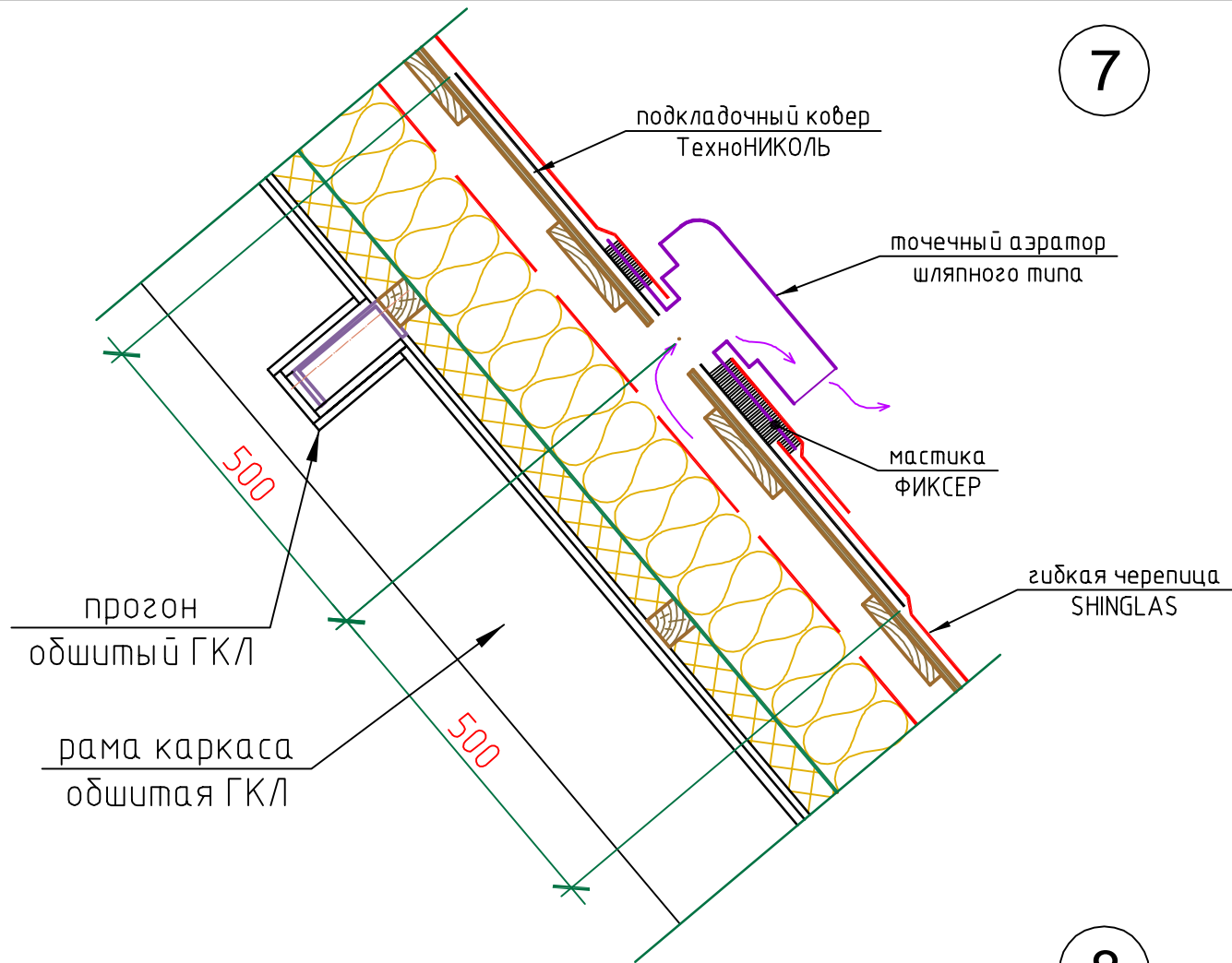
6



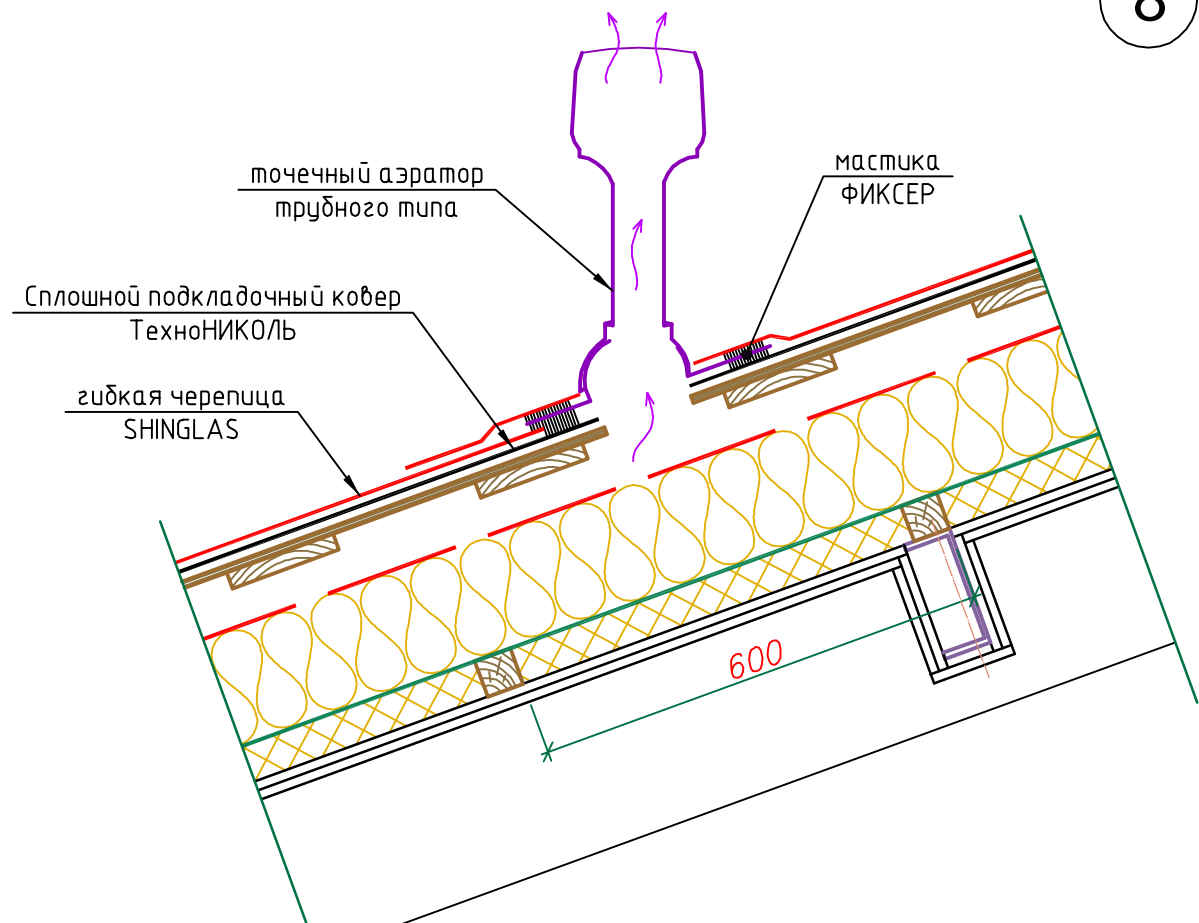
Гибкая черепица SHINGLAS
плиты ОСП-3 либо ФСФ
разреженная обрешетка
контробрешетка
супердиффузионная мембрана ТехноНИКОЛЬ
стропила - Нх50мм \ утеплитель ТехноНИКОЛЬ
пароизоляционная пленка ТехноНИКОЛЬ
контр утепление ТехноНИКОЛЬ 50мм
металлокаркас
два слоя ГКЛВ по 12.5 мм

М27.09/2008-5-6		Теплый чердак с металлической стропильной системой		
Лист	Листов	Внутренний излом кровли.		
11	14			

7

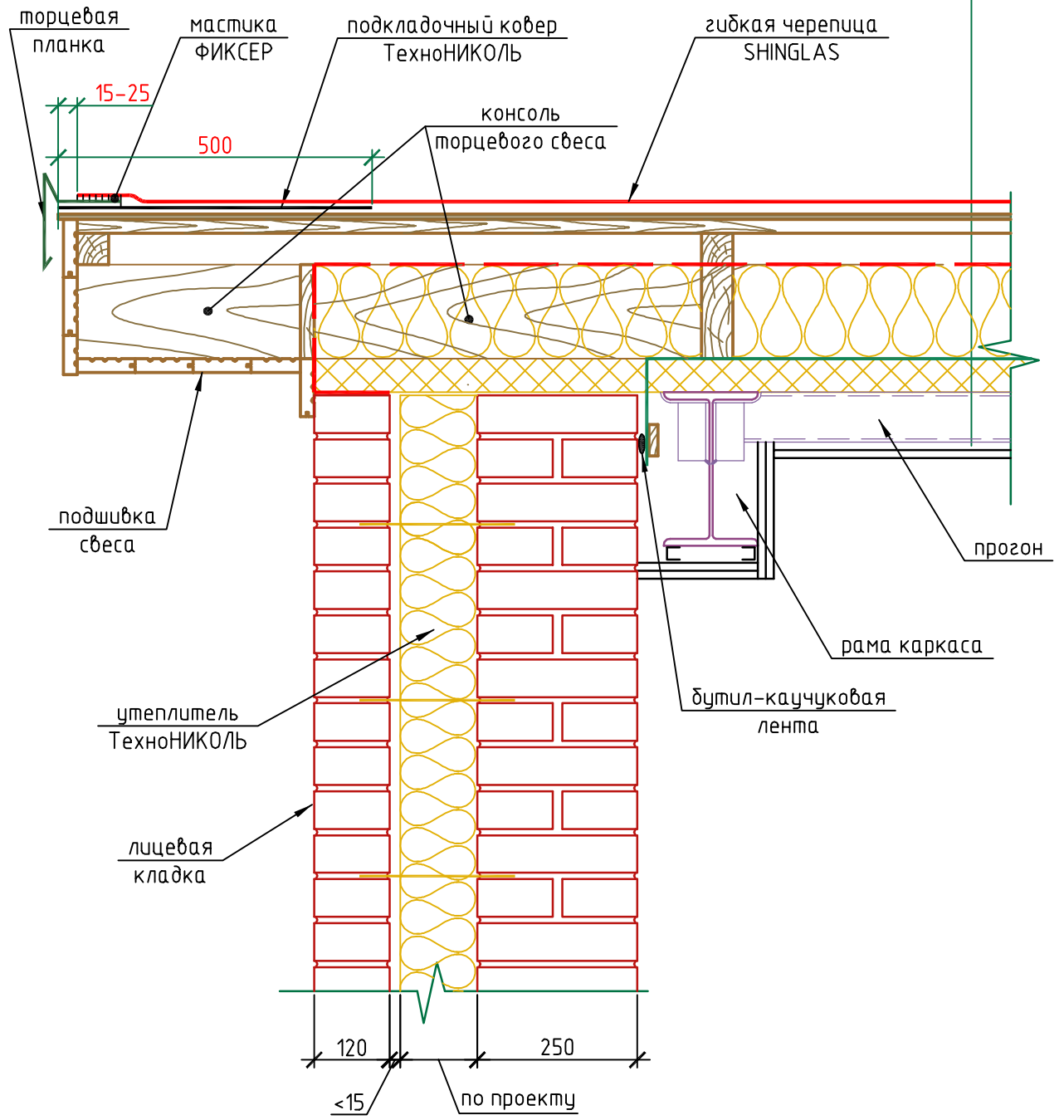


8



M27.09 /2008-5-7; /2008-5-8		Теплый чердак с металлической стропильной системой		<b>ТЕХНО НИКОЛЬ</b>
Лист	Листов	Сечение ската по точечному аэратору.		
12	14			

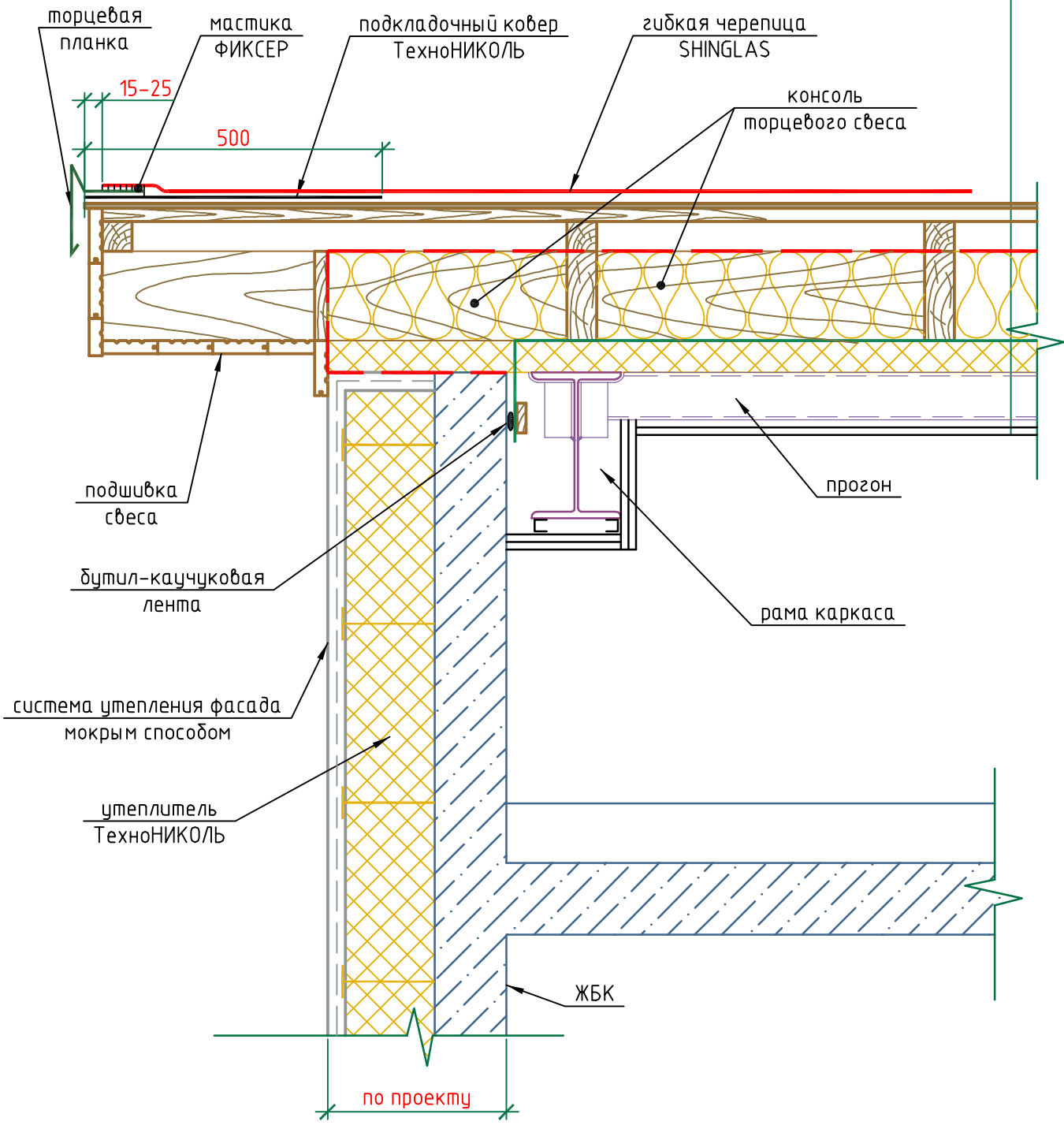
- гибкая черепица SHINGLAS
- подкладочный ковер ТехноНИКОЛЬ
- плита ОСП-3 либо ФСФ
- шаговая обрешетка
- вент канал / контрбрус
- супердиффузионная пленка ТехноНИКОЛЬ
- теплоизоляционные плиты ТехноНИКОЛЬ \ стропила
- пароизоляционная пленка ТехноНИКОЛЬ
- контрутепление - плиты ТехноНИКОЛЬ 50мм \ брус
- прогон / металлокаркас
- два слоя ГКЛВ по 12.5 мм



M27.09/2008-5-10		Теплый чердак с металлической стропильной системой Фронтон (наружная стена из кирпичной кладки)		<b>ТЕХНО НИКОЛЬ</b>
	Лист	Листов		
	13	14		

10а

- гибкая черепица SHINGLAS
- подкладочный ковер ТехноНИКОЛЬ
- плита ОСП-3 либо ФСФ
- шаговая обрешетка
- вент канал / контрдрус
- супердиффузионная пленка ТехноНИКОЛЬ
- теплоизоляционные плиты ТехноНИКОЛЬ \ стропила
- пароизоляционная пленка ТехноНИКОЛЬ
- контрутепление - плиты ТехноНИКОЛЬ 50мм \ друс
- прогон / металлокаркас
- два слоя ГКЛВ по 12.5 мм



М27.09/2008-5-10а		Теплый чердак с металлической стропильной системой		<b>ТЕХНО НИКОЛЬ</b>
Лист	Листов	Фронтон (наружная стена - железобетонные конструкции)		
14	14			