



На российском рынке представлено большое количество кровельных материалов на любой вкус и доход: металлочерепица, кровельный профнастил, фальцевая кровля, еврошифер, гибкая черепица, цементно-песчаная черепица и пр. При выборе того или иного материала следует учитывать не только стоимость материала и монтажа, но и расходы на доборные элементы, обрешетку, стропильную конструкцию, послемонтажный ежегодный уход, ремонтпригодность. Так, например, под гибкую черепицу необходимо выполнять сплошную обрешетку из влагостойкой фанеры, цементно-песчаную черепицу следует закладывать еще при проектировании в связи с большим весом материала и нагрузкой на стропильную систему. Следует также уделить внимание долговечности кровельного материала, стойкости к воздействию различных факторов: УФ-излучению, морозостойкости, к внешнему физическому воздействию и пр.

На данный момент лидером продаж кровельных материалов для скатных крыш является металлочерепица в силу оптимального соотношения «цена-качество», простоты монтажа и обслуживания, большого выбора цветовых решений.

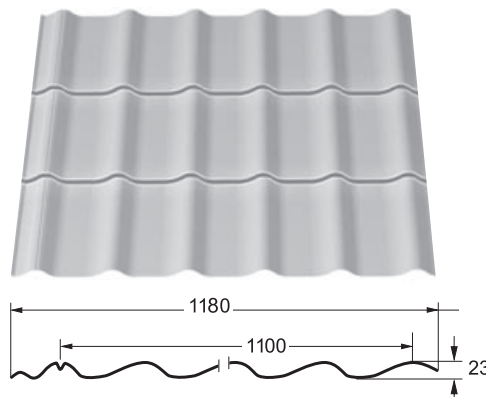
### Что нужно для устройства кровельной системы:

#### Гидро-, пароизоляционные пленки Folder

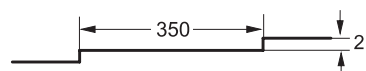
Структура кровельного пирога подразумевает обязательное использование гидро-, пароизоляционных материалов. В подкровельном пространстве без использования изоляционных пленок происходит насыщение паром, конденсация влаги на листах профилированных изделий, оседание конденсата на деревянные конструкции и потолочный настил. Результат такого «наводнения» – проседание стропильной конструкции, намокание потолка, намокание и снижение функциональности утеплителя, плесень на стенах, нарушение микроклимата в помещении.

Используйте специальную ленту Folder Bond Tape для герметичного склеивания изоляционных пленок.

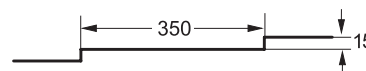
Результат использования пленок Folder – надежная и долговечная кровельная система, функциональность всех составляющих «кровельного пирога», комфортный микроклимат в помещении!



Металлочерепица Grand Line® Classic



Металлочерепица Grand Line® Modern



### Основные преимущества металлочерепицы Grand Line®:

- ▷ для производства изделий **Grand Line®** используется сталь, получившая хорошие показатели по результатам тестирования в собственной лаборатории качества металла;
- ▷ точность геометрии стыка продукции **Grand Line®**;
- ▷ двойная капиллярная канавка увеличенной глубины обеспечивает защиту от проникновения влаги в подкровельное пространство;
- ▷ доборные элементы производятся из той же стали, что и металлочерепица;
- ▷ доборные элементы производятся в защитной пленке, предохраняя от механических повреждений при транспортировке, хранении и монтаже;
- ▷ на продукцию **Grand Line®** выдаются Фирменные Гарантийные Талоны.

### Саморезы

Саморезы изготавливаются из высокопрочной стали с цинковым покрытием, оснащены специальной шайбой-прокладкой из эластомера EPDM, которая вулканизируется на поверхность металла, предотвращая проникновение влаги в подкровельное пространство.

### Уплотнитель

Уплотнитель используется для предотвращения попадания влаги, грязи и пр. под кровлю. Вам понадобится три вида уплотнителя: профильный «Монтеррей» для прокладки между коньком и листами металлочерепицы, универсальный и саморасширяющийся в остальных случаях.

### Баллончики для подкраски

В случае образования потертостей и царапин на полимерном покрытии металла используйте специальные баллончики для подкрашивания.

## Металлочерепица Grand Line® представлена в следующих видах покрытий:


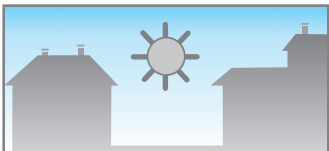

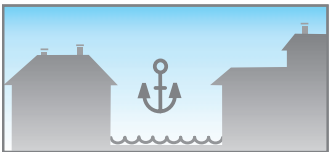
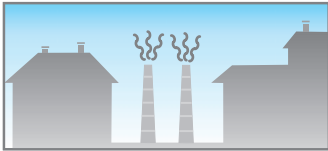
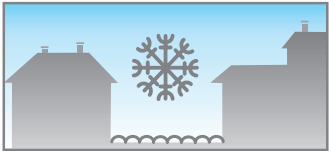
- ▷ полиэстер (PE)
- ▷ матовый полиэстер (Matt-PE) и (Matt-PE Texture)\*
- ▷ полиуретан (PUR) (Granite®HDX – аналог Pural®)
- ▷ пластизол (PVC)

Каждому виду покрытий свойственны свои характеристики, которые обеспечивают те или иные качества покрытия.

Характеристики покрытий	PE	Matt-PE	Matt-PE Texture*	PVC	PUR (Granite®HDX)
Стойкость цвета и блеска	4	3	5	6	8
Стойкость к воздействию окружающей среды	4	4	4	8	6
Стойкость к температурному воздействию	8	8	8	6	8
Грязеотталкивающие свойства	8	6	6	4	6
Стойкость к механическим повреждениям	4	3	3	9	7

По 10-балльной системе оценки

## Выбор полимерного покрытия в зависимости от условий окружающей среды

Условия	Рекомендуемые материалы	Условия	Рекомендуемые материалы
 Средняя полоса Удаленность от промышленной зоны, автомагистралей Не требует частого ухода	<b>Кровля</b> <ul style="list-style-type: none"> <li>• полиэстер</li> <li>• матовый полиэстер</li> <li>• матовый полиэстер текстурированный*</li> <li>• пластизол</li> <li>• полиуретан</li> </ul>	 Зона с высоким УФ-излучением (южные регионы)	<b>Кровля</b> <ul style="list-style-type: none"> <li>• полиуретан</li> <li>• матовый полиэстер текстурированный*</li> </ul>
 Близость к автомагистралям Частый уход (мойка, очистка)	<b>Кровля</b> <ul style="list-style-type: none"> <li>• полиэстер</li> <li>• пластизол</li> <li>• полиуретан</li> <li>• матовый полиэстер текстурированный*</li> </ul>	 Приморская зона, морское побережье	<b>Кровля</b> <ul style="list-style-type: none"> <li>• пластизол</li> <li>• полиуретан</li> </ul>
 Промышленная зона с высокой химической активностью Частый уход (мойка, очистка)	<b>Кровля</b> <ul style="list-style-type: none"> <li>• полиуретан</li> <li>• пластизол</li> </ul>	 Районы Крайнего Севера	<b>Кровля</b> <ul style="list-style-type: none"> <li>• полиэстер</li> <li>• полиуретан</li> <li>• пластизол</li> <li>• матовый полиэстер текстурированный*</li> </ul>

В особую группу покрытий необходимо выделить **Aluzinc®** – сталь с покрытием из алюминия, цинка и кремния (55%, 43,4% и 1,6% соответственно). Данный вид стали обеспечивает непревзойденную коррозионную стойкость

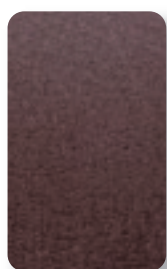
в любых условиях окружающей среды, а естественный металлический блеск и красивый узор придадут особый стиль Вашему дому.



Полиэстер



Полиэстер матовый



Полиэстер матовый текстурированный\*



Пластизол



Aluzinc®

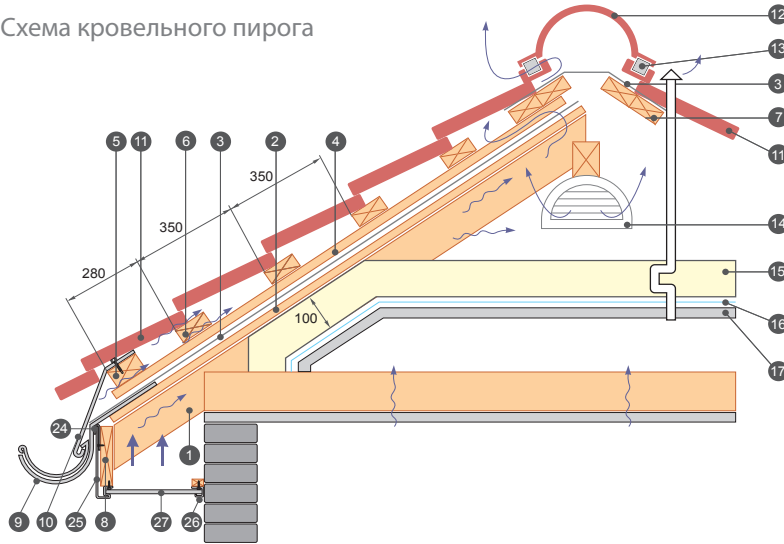


Granite®HDX

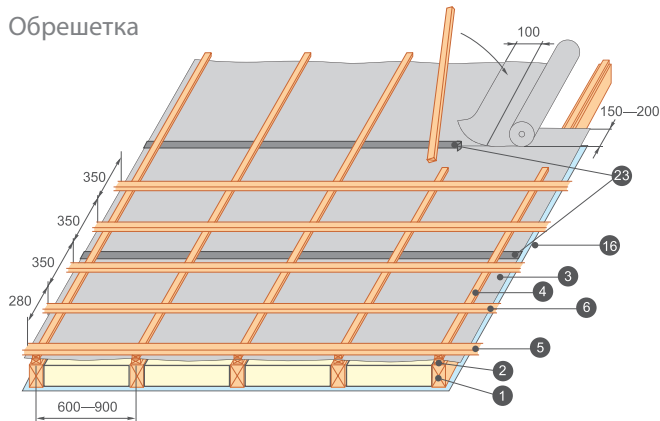
\* Granite® Deep Matt (Rough Texture) - разработка концерна Arcelor на основе матового полиэстера, с текстурной поверхностью.

## Основные элементы монтажа кровли

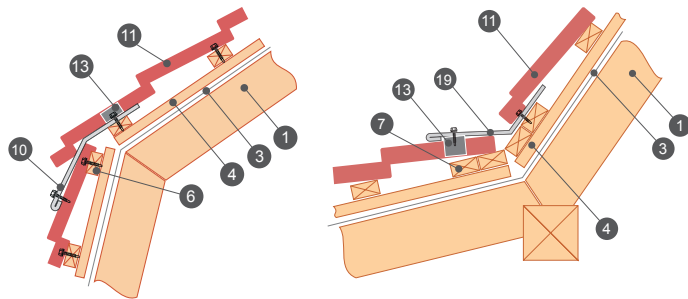
Схема кровельного пирога



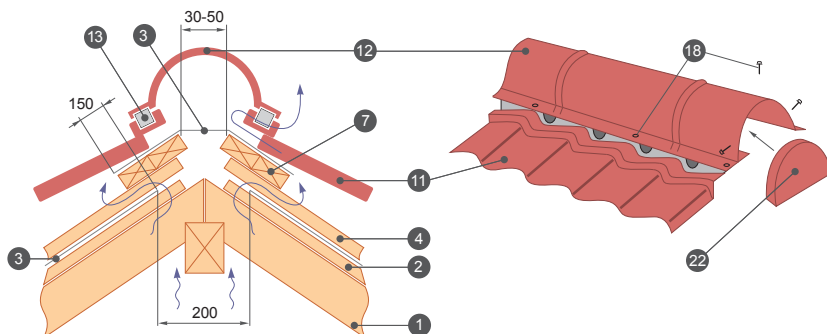
Обрешетка



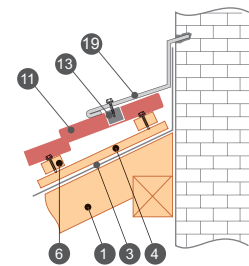
Устройство изломов кровли



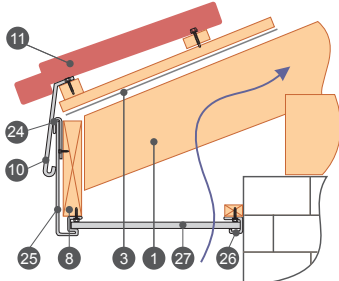
Устройство вентилируемого конька



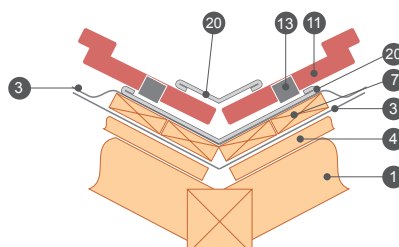
Примыкание кровли к стене



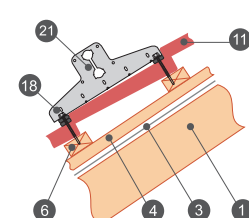
Подшивка свеса



Устройство ендовы на стыках скатов



Устройство кронштейна снегозадержателя



1. стропило
2. контррейка, дист. брусок
3. гидроизоляционная пленка Folder
4. обрешетка вертикальная
5. начальная обрешетина горизонтальная
6. обрешетка горизонтальная
7. дополнительные бруски обрешетки
8. лобовая доска
9. крюк водосточного желоба
10. карнизная планка
11. лист металлочерепицы
12. вентилируемый конек
13. уплотнитель
14. слуховое окно
15. утеплитель
16. пароизоляционная пленка Folder
17. потолочный настил (мансарда)
18. саморез
19. планка примыкания
20. планки ендовы
21. кронштейн трубчатого снегозадержателя
22. заглушка
23. лента Folder Bond Tape
24. завершающая планка особая
25. J-фаска
26. J-профиль (завершающая сложная)
27. софит

Более подробная информация в Инструкции по монтажу металлочерепицы Grand Line®.

## Доборные элементы профилированных изделий Grand Line®:

При обустройстве кровли из металлочерепицы необходимо использовать доборные элементы для обеспечения функциональности и придания гармоничного внешнего вида.

Доборный элемент	Описание	Доборный элемент	Описание
	<b>Торцевая планка</b> Защищает профилированные изделия по фронтому от ветровой нагрузки, разбалтывания крепежа и попадания влаги.		<b>Конек</b> Закрывает профилированные листы на коньке, наружных переломах кровли, защищая от попадания влаги, грязи в подкровельное пространство и срыва профилированных листов порывами ветра.
	<b>Планка ендовы верхней</b> Закрывает срезы профилированных листов на внутренних переломах кровли.		<b>Заглушка</b> Закрывает края полукруглого конька, предотвращает попадание влаги и грязи в подкровельное пространство.
	<b>Планка ендовы нижней</b> Основная задача – отвод воды с угла стыка двух скатов, предотвращение попадания влаги во внутреннее пространство кровли.		<b>Планка карнизная</b> Закрывает лобовую доску и основание стропильной конструкции от попадания воды, направляет потоки воды в водосточный желоб.
	<b>Трубчатый снегозадержатель</b> Создает защитный барьер от резкого падения снежной массы со ската кровли, предохраняет желоба водосточной системы от снеговой нагрузки.		<b>Планка примыкания</b> Необходима для выполнения узла примыкания углов кровли к стене.

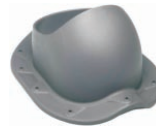
Мы рекомендуем использовать систему вентиляции **Vilpe** для сохранности кровельного пирога, поддержания комфортного микроклимата в доме и обеспечения долговечности строения.



кровельный вентиль Maxi-KTV



Pelti-KTV-коньковый вентиль



проходной элемент Maxi



S-вентилятор

### Полиэстер

ВСЕГДА В НАЛИЧИИ						
<b>RAL 1014</b> слоновая кость	<b>RAL 1015</b> светлая слоновая кость	<b>RAL 1018</b> цинково-желтый	<b>RAL 3003</b> красный рубин	<b>RAL 3005</b> красное вино	<b>RAL 3009</b> оксидно-красный	<b>RAL 3011</b> красно-коричневый
<b>RAL 5002</b> ультрамарин	<b>RAL 5005</b> сигнально-синий	<b>RAL 5021</b> голубая вода	<b>RAL 5024</b> светло-синий	<b>RAL 6002</b> зеленая листва	<b>RAL 6005</b> зеленый мох	<b>RAL 6019</b> нежно-зеленый
<b>RAL 6029</b> зеленая мята	<b>RAL 7004</b> сигнально-серый	<b>RAL 7005</b> серая мышь	<b>RAL 7024</b> мокрый асфальт	<b>RAL 8004</b> терракота	<b>RAL 8017</b> шоколад	<b>RAL 9002</b> бело-серый
<b>RAL 9003</b> сигнально-белый	<b>RAL 9004</b> сигнально-черный	<b>RAL 9006</b> светлый алюминий	<b>RR 11</b> зеленая хвоя	<b>RR 21</b> светло-серый	<b>RR 29</b> красный	<b>RR 32</b> темно-коричневый

### Полиуретан (Granite®HDX)

<b>RR 11</b> зеленая хвоя	<b>RR 29</b> красный	<b>RR 32</b> темно-коричневый	<b>RAL 8004</b> терракота	<b>RAL 7024</b> мокрый асфальт
------------------------------	-------------------------	----------------------------------	------------------------------	-----------------------------------

### Пластизол

White	Merlin Grey	Ocean Blue	Juniper Green	Terracotta	Burano	Vandyke Brown
-------	-------------	------------	---------------	------------	--------	---------------

### Матовый полиэстер

<b>RAL 3011</b> красно-коричневый	<b>RAL 6020</b> хромовая зелень	<b>RAL 7024</b> мокрый асфальт	<b>RAL 8017</b> шоколад
--------------------------------------	------------------------------------	-----------------------------------	----------------------------

### Полиэстер с двусторонним покрытием

<b>RAL 3005</b> красное вино	<b>RAL 6005</b> зеленый мох	<b>RAL 8017</b> шоколад
---------------------------------	--------------------------------	----------------------------

Наш дилер в Вашем городе:

**"Кровельный Мастер", Москва**  
т. (495) 739-97-63, 510-77-26  
Сайт: [www.roofmaster.ru](http://www.roofmaster.ru)

**Внимание!** Особенности полиграфии не позволяют передать цвета в полном соответствии с оригиналом, запрашивайте образцы металла у продавца изделия.

Смотрите также буклет "Grand Line®. Сайдинг" и "Grand Line®. Профнастил"

249031, г. Обнинск, Киевское шоссе, 35 ООО "ПО "Металлист" тел./факс: (48439) 9-61-55, 6-19-19  
Дилер: Москва, "Кровельный Мастер", т. (495) 739-97-63, [www.roofmaster.ru](http://www.roofmaster.ru)