

# ISOVER KL 34 В СЛОИСТОЙ КЛАДКЕ



Товар сертифицирован  
(в т. ч. имеет Техническое Свидетельство ФГУ "ФЦС" Росстроя РФ)

## ОПИСАНИЕ

**ISOVER KL 34** – легкие плиты, произведенные из стекловолокна высшего качества по запатентованной технологии волокнообразования TEL.

**ISOVER KL 34** химически инертен, не вызывает и не подвергается коррозии при взаимодействии с конструкциями из стали и алюминия.

**ISOVER KL 34** предназначен для теплоизоляции при строительстве, реконструкции и капитальном ремонте жилых, общественных и производственных зданий, в том числе при многоэтажном (высотном) строительстве. Применение материала в слоистой кладке возможно как в конструкциях с воздушным зазором, так и без зазора.

## ПРЕИМУЩЕСТВА



### Теплоизоляция

Обладает лучшими теплозащитными свойствами, высокоэффективен в конструкциях, к теплозащите которых предъявляются повышенные требования.



### Пожаробезопасность

Относится к группе негорючих материалов. Стены, для изоляции которых используется ISOVER KL 34, служат надежной противопожарной преградой.

## ПРЕИМУЩЕСТВА



### Звукоизоляция

Эффективно препятствует проникновению шума внутрь здания.



### Паропроницаемость

Способствует выходу влаги из конструкции за счет высокой паропроницаемости.



### Долговечность

Не имеет ограничений по сроку эксплуатации.



### Удобство монтажа

Надежно фиксируется в конструкции благодаря упругой и эластичной структуре, не ломается и не деформируется в процессе монтажа.



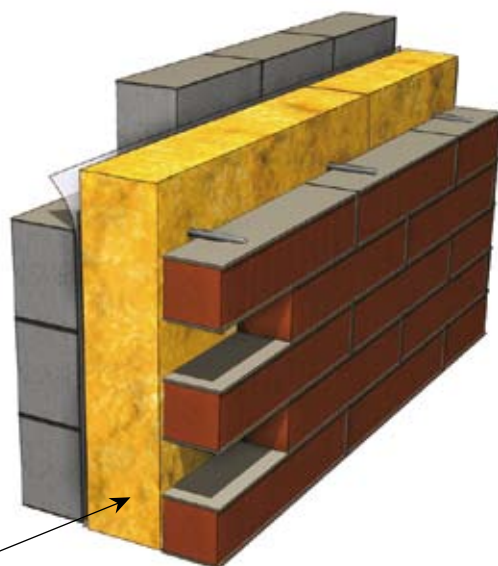
### Экологичность

Безопасен для здоровья человека, может применяться даже там, где гигиенические требования особенно высоки.

# Спецификация

Теплопроводность при 10 °С, Вт/(м·К), не более	0,034
Расчетные значения теплопроводности при условиях эксплуатации	
А	0,039
Б	0,041
Горючесть, группа	НГ
Паропроницаемость, мг/(м·ч·Па), не менее	0,55
Ширина, мм	610
Длина, мм	1170
Толщина, мм *	50/100
Объем упаковки, м <sup>3</sup>	0,714
Площадь упаковки, м <sup>2</sup>	14/7
Материал в единичной упаковке сжат, раз	2

ISOVER KL 34



\* Толщина материала под заказ от 50 до 150 мм (шаг 10 мм).

## РЕКОМЕНДУЕМАЯ ТОЛЩИНА МАТЕРИАЛА\*\*

Город	Материал несущей стены (внутренней стены)				
	Пеноблок, 600 кг/м <sup>3</sup> толщина 200 мм	Пеноблок, 600 кг/м <sup>3</sup> толщина 250 мм	Кирпич ГОСТ 530-80, 1800 кг/м <sup>3</sup> толщина 250 мм	Пенополистирол, бетон, 400 кг/м <sup>3</sup> толщина 200 мм	Монолитный бетон, 1900 кг/м <sup>3</sup> толщина 200 мм
Москва	100	80	110	60	120
Новосибирск	110	110	130	80	140
Санкт-Петербург	90	80	110	60	120
Нижний Новгород	100	90	120	70	120
Краснодар	60	50	80	30	90
Ростов-на-Дону	70	60	90	40	100
Екатеринбург	100	100	130	70	130
Казань	100	90	130	70	130

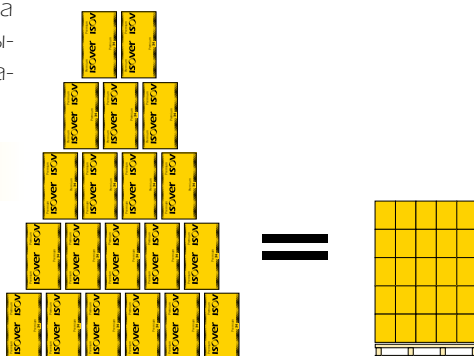
\*\* при утеплении жилого дома (без учета тепловых потерь через окна и «мостики холода») толщина лицевого кирпича в кладке равна 120 мм.

## УПАКОВКА MULTIPACK (мультипак)

Специальная технология упаковки материала позволяет сжать его в 3-4 раза при сохранении свойств. После вскрытия упаковки материал восстанавливается до заявленных размеров.

### MULTIPACK (мультипак):

- снижает затраты на транспорт,
- позволяет хранить материал на открытых строительных площадках,
- экономит складские площади.



## НОРМЫ ЗАГРУЗКИ МАТЕРИАЛА

Транспорт	Единичные упаковки, шт.	Сжатые упаковки MULTIPACK, шт.
Газель (7м)	10-15	20-30
Бычок (15 м)	27-30	55-60
Камаз (52 м)	100	200
Фура (82 м)	160	320
Еврофура (120 м)	220	440
Вагон (120 м)	220	440
Вагон (250 м)	490	980

**Москва**, ул. Электrozаводская, 27, стр. 8  
Тел.: (495) 775-15-10 (многокан.) факс: (495) 775-15-11

**Санкт-Петербург**  
Тел.: (812) 332-56-60 Факс: (812) 332-56-61

**Ростов-на-Дону**  
Тел.: (863) 250-00-55, 250-00-28

**Нижний Новгород**  
Тел./факс: (831) 461-94-65

**Екатеринбург**  
Тел./факс: (343) 359-61-59

**Новосибирск**  
Тел.: (383) 363-07-12

**Производство:** 140300, Московская обл.,  
**Егорьевск**, ул. Смычка, 60

**ISOVER**

Мировой Стандарт Изоляции

[www.isover.ru](http://www.isover.ru)