

ISOVER KT-40 AL

Тепло- и звукоизоляционный
продукт с алюминиевым
покрытием

Удобство
продуманных
решений



Область применения:
утепление стен и потолка
в банях и саунах.

31.03.2008

ISOVER
МИРОВОЙ СТАНДАРТ ИЗОЛЯЦИИ

Основные свойства

Эффективное решение для бани и сауны

Спецификация



Теплоизоляция

Надежно изолирует нагретое помещение. Предотвращает нагрев внешней отделки бань и саун.



Звукоизоляция

Значительно снижает уровень шума в помещении.



Пожаробезопасность

Относится к группе слабогорючих материалов (Г1) с негорючей основой (НГ).



Долговечность

Обеспечивает стабильность эксплуатационных свойств и долгий срок службы.



Биостойкость

Не является благоприятной средой обитания для грызунов и насекомых, не гниет.



Экологичность

Безопасен для здоровья, применяется даже там, где гигиенические требования особенно высоки.

В помещениях с большой влажностью воздуха и высокой температурой (в частности, в банях и саунах) возможно проникновение паров воды в толщу утеплителя. Чтобы предотвратить снижение его тепло- и звукоизолирующих свойств, в помещениях со сложным влажностным режимом эксплуатации между утеплителем и внутренней отделкой необходимо обеспечить надежный паробарьер.

ISOVER KT-40 AL — специальный продукт, выпускаемый в виде рулонов с односторонним покрытием фольгой из алюминия, которая играет роль пароизоляции. Применение этого продукта исключает дополнительные затраты на пароизоляцию конструкций.

Алюминиевая фольга придает продукту **ISOVER KT-40 AL** дополнительную теплосберегающую способность, так как она отражает инфракрасное излучение внутрь помещения. Для увеличения прочности алюминиевая фольга армирована сеткой из стекловолокна.

Фольга надежно крепится строительным степлером к элементам конструкции.



| | |
|---|--|
| Вид материала | Рулон |
| Теплопроводность при 10 °С, Вт/(м·К), не более | 0,040 |
| Горючесть, группа | Слабогорючий (Г1) с негорючей основой (НГ) |
| Коэффициент теплового отражения поверхности, не менее % | 90 |
| Паропроницаемость | Непроницаем |
| Длина, мм | 14 000/7 000 |
| Ширина, мм | 1 200 |
| Толщина, мм | 50/100 |
| Площадь в упаковке, м ² | 16,80/8,40 |
| Масса рулона, кг | 9,24 |

Товар сертифицирован. Качество продуктов ISOVER контролируется в соответствии со стандартом ISO 9000, европейским стандартом EN 13162 и стандартами концерна «Сен-Гобен».

Рекомендуемый способ монтажа

Укрепление каркасных стен:

1. Внешняя отделка

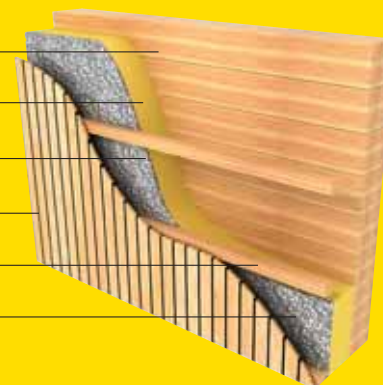
2. ISOVER KT-40 AL

3. Фольгированная сторона

4. Внутренняя отделка

5. Обрешетка

6. Воздушный зазор



Особенности монтажа

- 1 Слой фольги должен быть обращен внутрь теплого помещения.
- 2 Воздушный зазор между фольгированным слоем и слоем внутренней отделки должен составлять 15–25 мм. В этом случае происходит наиболее эффективное отражение инфракрасного излучения, идущего со стороны источника тепла, и воздушный зазор работает как теплоизоляция с самым высоким сопротивлением теплопередаче.
- 3 Материал следует крепить к деревянному каркасу при помощи строительного степлера или контрреек.
- 4 Швы и стыки установленного материала следует проклеить скотчем из алюминиевой фольги.

Москва, 107023,
ул. Электрозаводская, 27, стр. 8
Тел.: (495) 775-15-10 (многокан.)
Факс: 775-15-11

Санкт-Петербург
Тел.: (812) 332-56-60
Факс: 332-56-61

Нижний Новгород
Тел.: (831) 461-94-65

Ростов-на-Дону
Тел.: (863) 250-00-55, 250-00-28

Екатеринбург
Тел.: (343) 359-61-59

Новосибирск
Тел.: (383) 363-07-12

Производство
140300, Московская обл.,
Егорьевск, ул. Смычка, 60

www.isover.ru